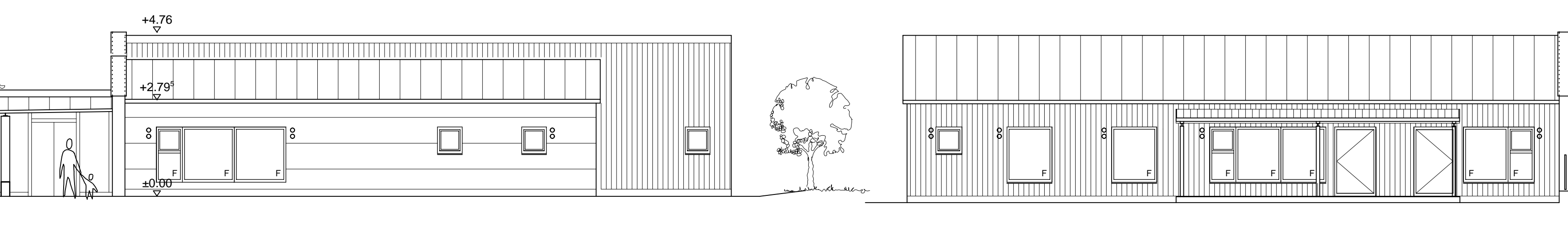
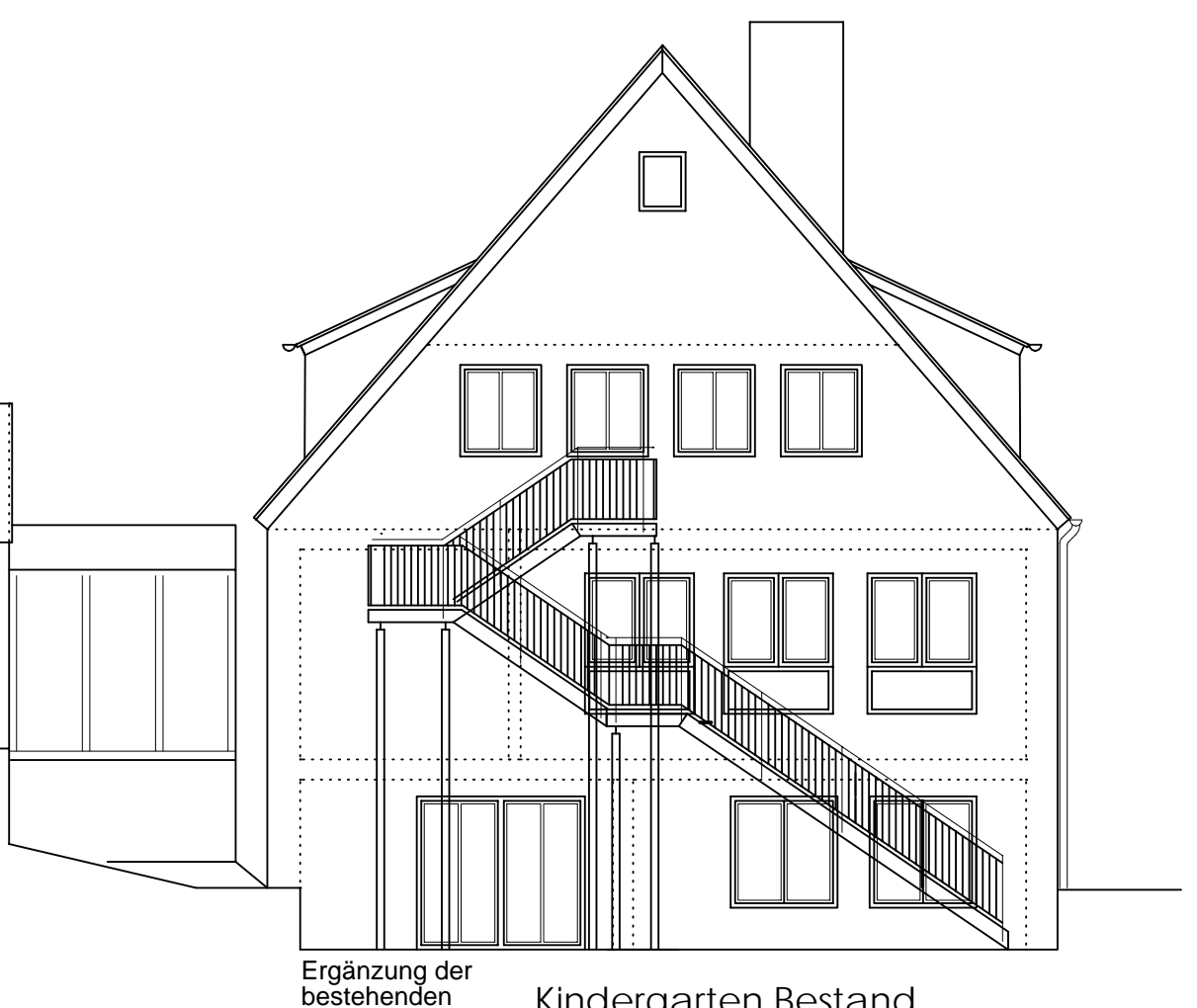


Ansicht von Nord-Ost



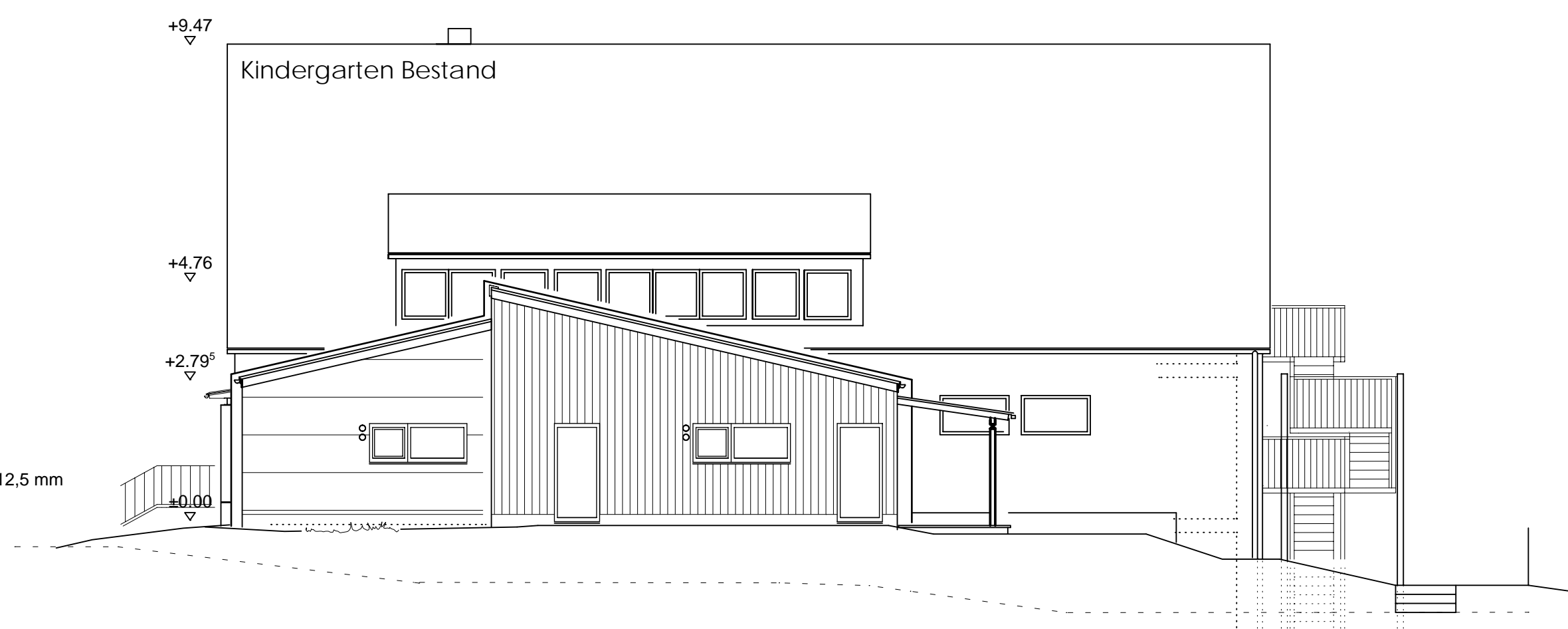
Ansicht von Süd-West



Ergänzung der bestehenden Fluchttreppe  
Kindergarten Bestand

Dachdeckung Titanzink  
Dachbahn (Spengler, Blechgeeignet)  
Dachschalung Nut-u.Feder geh. 24 mm  
Konterlattung 60/60 mm  
Dachbahn diff.offen  
Holzschalung Nut und Feder geh. 24 mm, Windrispenbänder  
Sparren 12/26 cm < 62,5 cm  
Sparren - Zwischendämmung 260 mm  
OSB 3 - Platten 22 mm = Dampfsperre  
GKP 12,5 mm (Akustik) bzw. Heraklith superfine

Fassade:  
Lärchen-Schalung bzw. Trespa  
Lattung 40/50 mm  
Winddichtung  
Holzweichfaserplatte 60 mm  
WD Steinwolle 035 200 mm  
OSB 3-Platte 15 mm  
Installationsebene 40 mm  
Verkleidung innen OSB 12mm + GK 12,5 mm oder Mehrschicht-Platte



Ansicht Nord-West

Nachbarn: Fl.St.Nr. ....  
Fl.St.Nr. ....  
Fl.St.Nr. ....

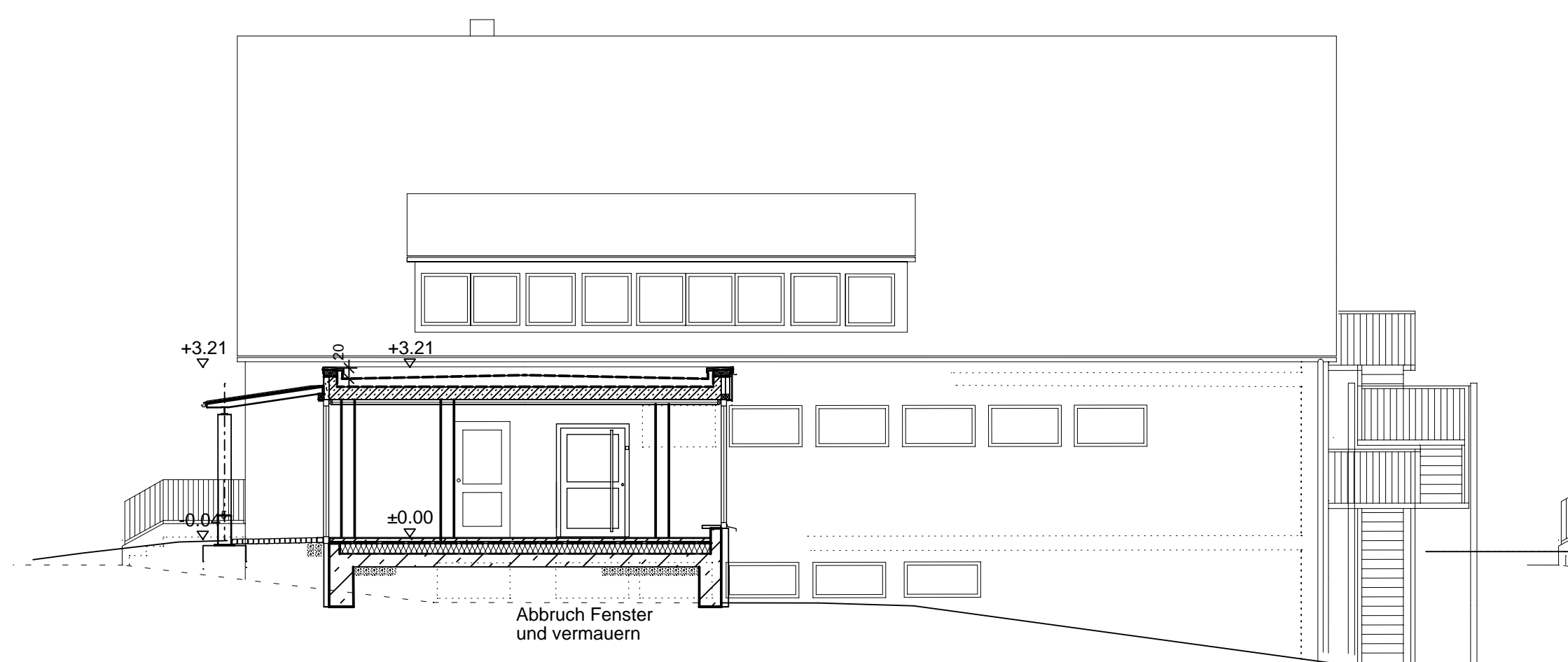
Bauvorhaben:  
Erweiterung des Kindergartens in Ammelbruch durch Anbau einer Krippe und Brandschutzsanierung des Bestandes

Bauort: Fl.St.Nr. 1960/2 und 1960/3  
Gemeinde Langfurth  
Ammelbrucher Hauptstraße 53  
91731 Langfurth  
Bauherr: Gemeinde Langfurth  
vertreten durch Herrn Bürgermeister Simon Schäffler  
Hauptstraße 38  
91731 Langfurth

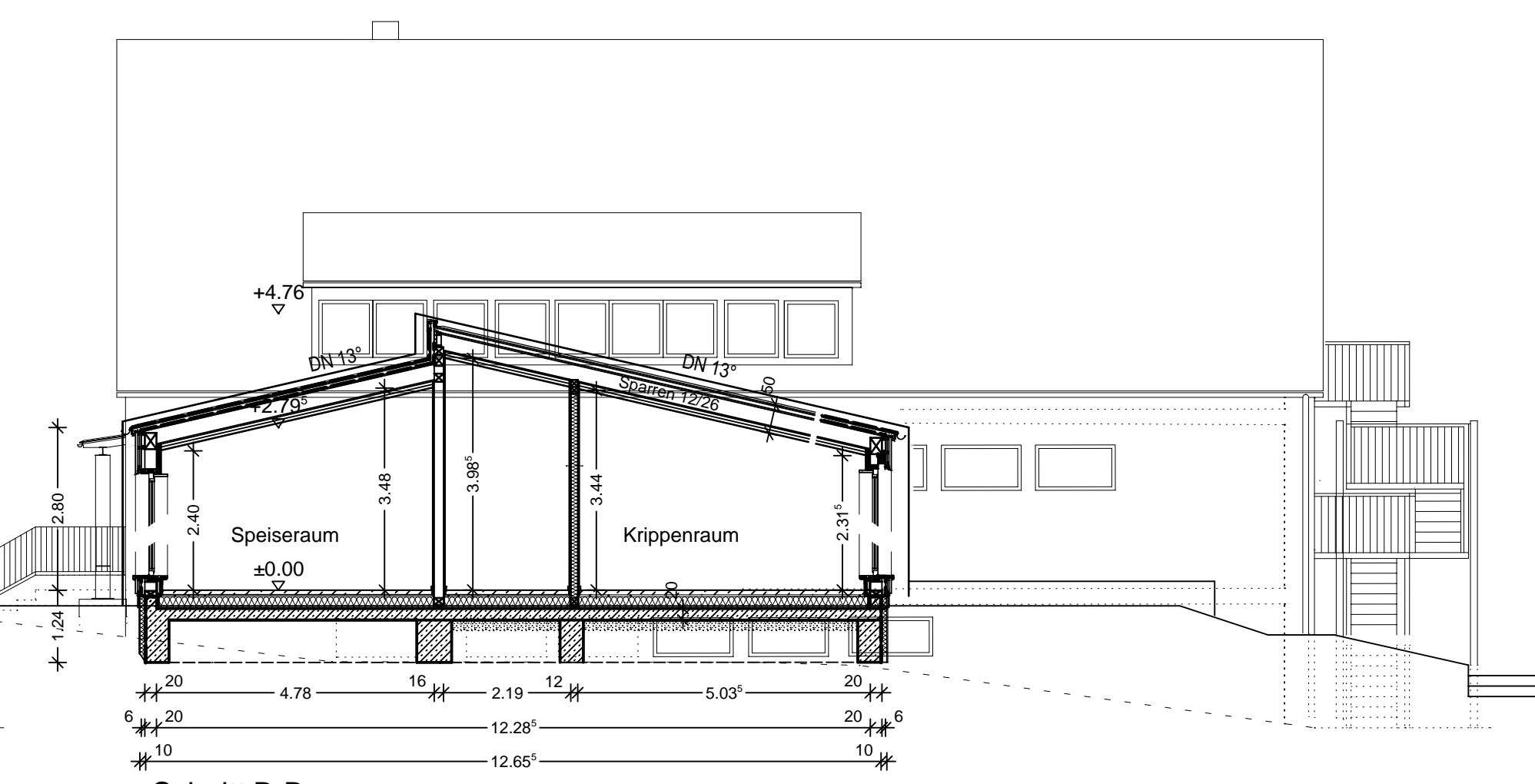
Planinhalt: ANSICHTEN und SCHNITTE M 1 : 100

Entwurfsverfasser: architekturbüro ulrike fees  
Ulrike Fees Dipl.-Ing. Architektin  
Schreinersgasse 9 91550 Dinkelsbühl  
Tel 09851 - 551927 Fax 09851 - 582058  
Ulrike.Fees@t-online.de

dipl.-Ing. Ulrike Fees, freie Architektin, Schreinersgasse 9, 91550 Dinkelsbühl, Tel. 09851-551927, ulrike.fees@t-online.de



Schnitt A-A



Schnitt B-B